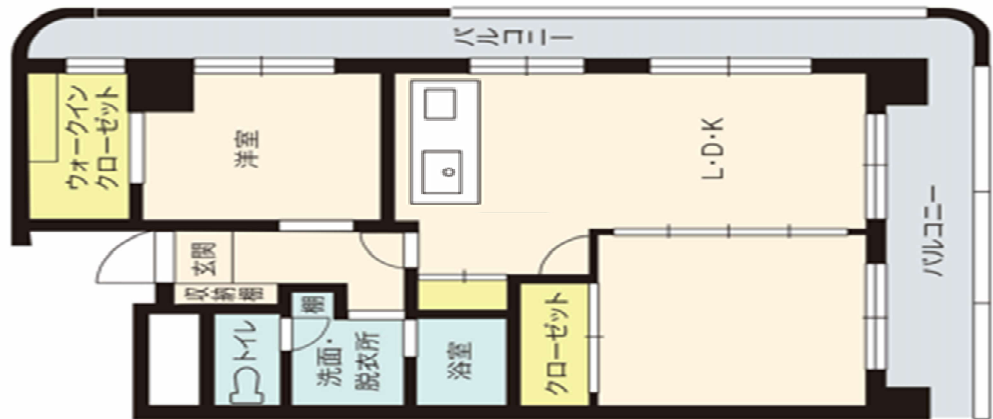
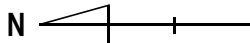


部屋別入居費用[賃貸 お一人様]

A608

専有面積 : 70.44 m²

[間取り]



[賃貸] お一人様 契約でのご入居の場合

【ご契約時費用】

入居時ご年齢	60歳～79歳	80歳～84歳	85歳～89歳	90歳以上
保証金	¥ 462,000	¥ 471,000	¥ 492,000	¥ 522,000
火災保険 (税込)	¥20,000			
合計	¥ 482,000	¥ 491,000	¥ 512,000	¥ 542,000

※火災保険料は、2022年10月現在の保険料です。保険料は変動致しますので、ご確認下さい。

【月々費用 月額家賃+標準生活費】

【月額家賃】	¥ 154,000	¥ 157,000	¥ 164,000	¥ 174,000
【標準生活費】税込	¥59,425			
内 訳	管理費	¥47,300		
	電気代(目安)	¥8,000		
	水道代	¥2,200		
	電話代基本料	¥1,925		
月々費用合計	¥ 213,425	¥ 216,425	¥ 223,425	¥ 233,425

※下水道料金は、隔月1,394円をお支払いいただきます。

※Wi-Fiご利用の場合は、毎月3,520円(税込)をお支払いいただきます。

※電話代基本料は、外線機能を利用した場合です。(通話料は別途徴収いたします)
外線機能を外した場合は、毎月1,000円(税込)お支払いいただきます。

※食費使用料金は、実費をお支払いいただきます。

お食事代金

(朝食510円・昼食650円・夕食930円)

※レストランで喫食された分をお支払いいただきます。

居室内に台所を完備しておりますので、自炊もできます。

お一人様1か月お食事代

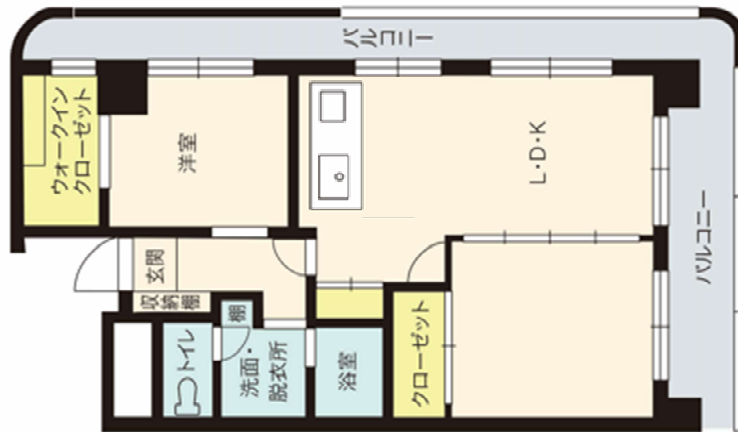
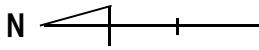
3食(朝・昼・夕)	¥ 62,700
2食(朝・夕)	¥ 43,200
2食(昼・夕)	¥ 47,400
1食(夕)	¥ 27,900

部屋別入居費用[賃貸 お二人様]

A608

専有面積 : 70.44 m²

[間取り]



[賃貸] お二人様 契約でのご入居の場合

【ご契約時費用】

入居時ご年齢	60歳～79歳	80歳～84歳	85歳～89歳	90歳以上
保証金	¥ 504,000	¥ 513,000	¥ 534,000	¥ 564,000
火災保険(税込)	¥20,000			
合計	¥ 524,000	¥ 533,000	¥ 554,000	¥ 584,000

※火災保険料は、2022年10月現在の保険料です。保険料は変動致しますので、ご確認下さい。

【月々費用 月額家賃+標準生活費】

【月額家賃】	¥ 168,000	¥ 171,000	¥ 178,000	¥ 188,000
【標準生活費】税込	¥77,575			
内 訳	管理費	¥65,450		
	電気代(目安)	¥8,000		
	水道代	¥2,200		
	電話代基本料	¥1,925		
月々費用合計	¥ 245,575	¥ 248,575	¥ 255,575	¥ 265,575

※下水道料金は、隔月1,394円をお支払いいただきます。

※Wi-Fiご利用の場合は、毎月3,520円(税込)をお支払いいただきます。

※電話代基本料は、外線機能を利用した場合です。(通話料は別途徴収いたします)
外線機能を外した場合は、毎月1,000円(税込)お支払いいただきます。

※食費使用料金は、実費をお支払いいただきます。

お食事代金
(朝食510円・昼食650円・夕食930円)

※レストランで喫食された分をお支払いいただきます。

居室内に台所を完備しておりますので、自炊もできます。

1ヶ月(30日)お食事代

3食(朝・昼・夕)	¥ 125,400
2食(朝・夕)	¥ 86,400
2食(昼・夕)	¥ 94,800
1食(夕)	¥ 55,800